

ネットリスト編集の決定版 NETLIST Editor Macro

ネットリストエディタマクロ

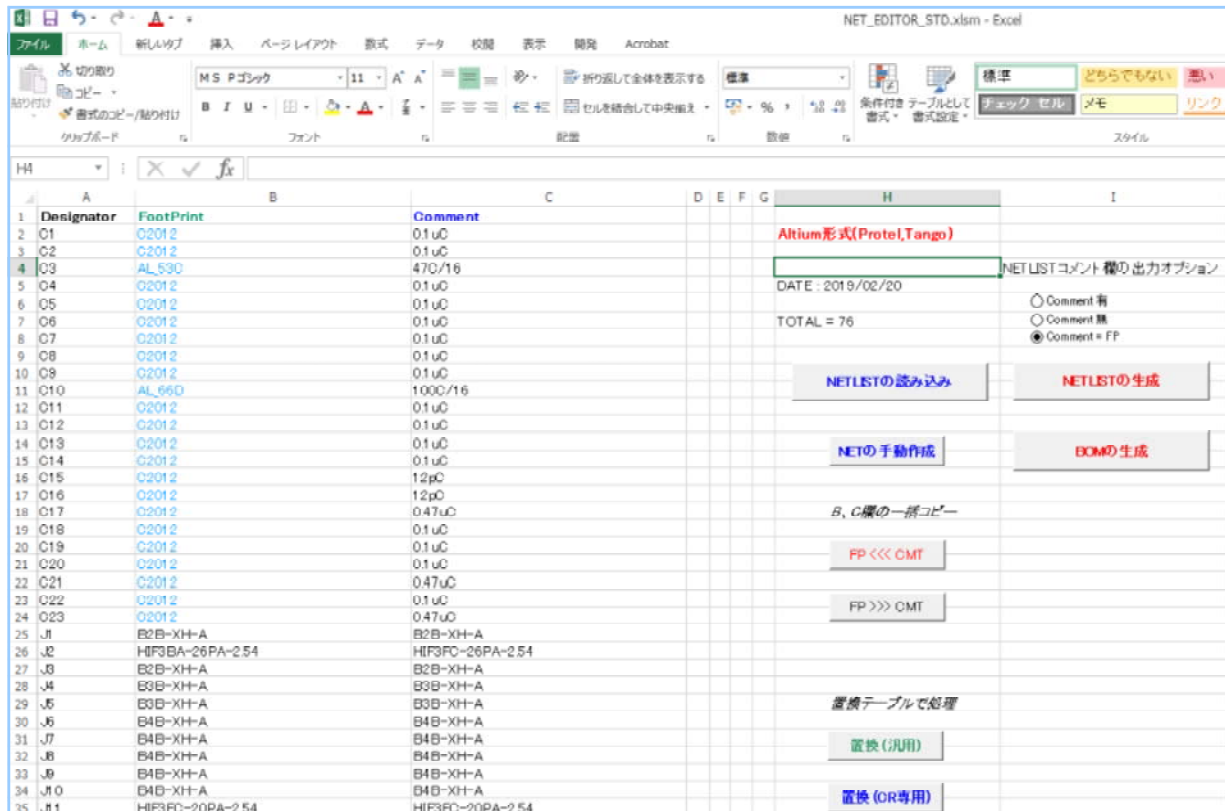
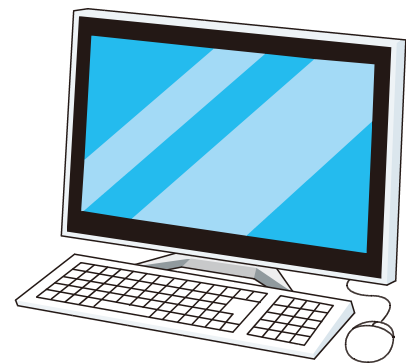
スタンダード版
Ver.1.0

Windows10/8.1/8/7 対応 Excel2007,2010,2013,2016対応

急な型番の変更にもすばやく対応！

スタンダード版
部品情報と接続情報を個別に編集
部品表にすることが可能
再度、ネットリスト生成可能

部品表修正マクロ・プロとの違い
型番単位でネットリストが編集可能
接続情報の編集も可能
Altium対応



The screenshot shows an Excel spreadsheet titled "NET_EDITOR_STD.xlsm" with columns A through I. The spreadsheet contains a table of component data with columns for Designator, FootPrint, and Comment. The interface includes a ribbon with various tabs and a right-hand panel with several buttons and options.

	A	B	C	D	E	F	G	H	I
1	Designator	FootPrint	Comment						
2	C1	C2012	01uC					Altium形式(ProteI,Tango)	
3	C2	C2012	01uC						
4	C3	AL_530	470/16						NETLISTコメント欄の出力オプション
5	C4	C2012	01uC					DATE : 2019/02/20	
6	C5	C2012	01uC					TOTAL = 76	<input type="radio"/> Comment 有
7	C6	C2012	01uC						<input type="radio"/> Comment 無
8	C7	C2012	01uC						<input checked="" type="radio"/> Comment = FP
9	C8	C2012	01uC						
10	C9	C2012	01uC					NETLISTの読み込み	NETLISTの生成
11	C10	AL_660	1000/16						
12	C11	C2012	01uC						
13	C12	C2012	01uC						
14	C13	C2012	01uC						
15	C14	C2012	01uC						
16	C15	C2012	12pC						
17	C16	C2012	12pC						
18	C17	C2012	047uC						
19	C18	C2012	01uC						
20	C19	C2012	01uC						
21	C20	C2012	01uC						
22	C21	C2012	047uC						
23	C22	C2012	01uC						
24	C23	C2012	047uC						
25	J1	B2B-XH+A	B2B-XH+A						
26	J2	HIF3BA-26PA-2.54	HIF3FC-26PA-2.54						
27	J3	B2B-XH+A	B2B-XH+A						
28	J4	B3B-XH+A	B3B-XH+A						
29	J5	B3B-XH+A	B3B-XH+A						
30	J6	B4B-XH+A	B4B-XH+A						
31	J7	B4B-XH+A	B4B-XH+A						
32	J8	B4B-XH+A	B4B-XH+A						
33	J9	B4B-XH+A	B4B-XH+A						
34	J10	B4B-XH+A	B4B-XH+A						
35	J11	HIF3FC-20PA-2.54	HIF3FC-20PA-2.54						

ネットリストの内容の細かい編集が可能です。Altium(Protel)形式のみ対応です。
 生データ編集に努めているのでWindowsで使えない(¥/:*?"<>などの)文字列の置換には対応させていません。
 ネットリスト内の**部品情報**部分と**接続情報**部分を分離して編集処理できるのが特徴です。

1. 部品情報の編集

REF番号順と並べて型番(フットプリント)とコメント(値など)の3列のリファレンスとし編集が可能になります。
 REF番号でソートし連番となるので回路図に於ける欠番もわかります。
 FP<<<CMTボタンで各列の一括のコピーが可能です。
 (逆のコピーも可能)

13	C12	0.1 uC	0.1 uC				
14	C13	0.1 uC	0.1 uC				
15	C14	0.1 uC	0.1 uC				
16	C15	12pC	12pC				
17	C16	12pC	12pC				
18	C17	0.47uC	0.47uC				
19	C18	0.1 uC	0.1 uC				
20	C19	0.1 uC	0.1 uC				
21	C20	0.1 uC	0.1 uC				
22	C21	0.47uC	0.47uC				
23	C22	0.1 uC	0.1 uC				
24	C23	0.47uC	0.47uC				
25	J1	B2B-XH-A	B2B-XH-A				

NETの手動作成

B、C欄の一括コピー

FP<<<CMT

FP>>>CMT

置換テーブルを利用して型番を置換することができます。
 置換された文字はそれぞれの置換テーブルに対応した緑、赤などの色に変わります。
 置換機能自体は「部品表修正マクロ・プロフェッショナル」に比べると簡易版です。

「BOMの生成」ではNET_PRTの情報からBOMを生成できます。
 これを他の部品表と比較することでチェックできます。

NETLIST生成処理ではコメント欄の有無など3種類を選択可能です。
 型番などの表は外部からネットリストの読込処理以外に手動で一から文字入力することも可能です。

2. 接続情報の編集

NET_CNCTシートは接続情報があるネットリストの場合はそれを表示し編集も可能です。
 テレシスの様にする為に列を利用して折り返して表示しているので表示する行が少なくなり見やすくなります。
 ここで修正したネット名や接続情報も部品情報と結合して一体化したNETLISTを生成します。

	A	B	C	D	E	F	G	H
1	NET Name							
2	+5V	C6-1	R10-1	R9-1	R8-1	C18-1	U6-44	C20-1
3		U6-22	C22-2	U6-61	C21-2	U6-4	U6-35	RA12-1
4		RA12-2	RA12-3	RA12-4	RA13-1	RA13-2	RA13-3	RA13-4
5		U5-16	C12-1	U4-5	C10-P	C9-2	J3-1	SW1-2
6		C7-1	R6-1	U2-1	C4-1	U2-7	RA15-7	RA15-6
7		RA15-5	RA15-8	RA17-7	RA17-6	RA17-5	RA17-8	RA14-1
8		RA14-2	RA14-3	RA14-4	RA16-1	RA16-2	RA16-3	RA16-4
9		C19-2	U7-8	R11-2				
10	GND	R3-2	C16-2	C10-N	Q1-E	TPE2-1	R7-2	C9-1
11		R2-2	C15-2	C23-1	C18-2	C17-2	U6-47	U6-33
12		C14-1	J3-2	C7-2	J5-3	J4-3	C4-2	C12-2
13		C21-1	C20-2	J7-4	J8-4	J6-4	J10-4	U7-1

用途

■ 基板設計会社

パターン設計前にネットリスト内の型番などの編集に利用

ネットリストの型番は自社のフットプリントとは異なるのでそれを個別に編集するのに使用します。

内容が視認しやすいので素人でも作業が可能となります。

編集済みのネットリストを部品表に代える機能があるので他の資料と比較がしやすくなります。

手動での作成

簡単な回路であれば、一から手で書き入れることも可能です。

その場合は、部品情報と接続情報に矛盾がないことが必須です。

部品表修正マクロ・プロフェッショナル版との違い

本製品はネットリストフォーマットはAltium(Protel)のみ、個別修正が可能で接続情報も編集が可能です。

仕様

Windows10/8.1/8/7 対応

Excel2007,2010,2013,2016にて動作

※ 部分的なカスタマイズにも別途に対応可能です。

- Windows、Excelは米国マイクロソフト社の登録商標です。
- 商品の仕様やデザインは予告無く変更することがあります。
- 内容は2019年2月現在のものです。

価格

販売価格： 6,000円(税抜価格)

入手形態： ダウンロード

http://www5b.biglobe.ne.jp/~sophil/UPLOAD/NEM_STD_V1.0.zip

解凍時にパスワードが必要で、振込確認後にメールでお知らせします。

事前に下記メールアドレスに(購入希望の旨で)お問い合わせください。

sophil@mug.biglobe.ne.jp

サポート： 下記メールで対応

販売

<販売元>

基板設計&企画

株式会社チェダークリーク

〒215-0022

神奈川県川崎市麻生区下麻生2-5-38

TEL: 044-387-6377

<開発元>

ソフトウェア開発

SOPHIL

問い合わせメールアドレス

sophil@mug.biglobe.ne.jp