

部品表修正の決定版 Bom Correction Macro

部品表修正マクロ

プロフェッショナル版
Ver.1.0

Windows10/8.1/8/7 対応 Excel2007,2010,2013,2016対応

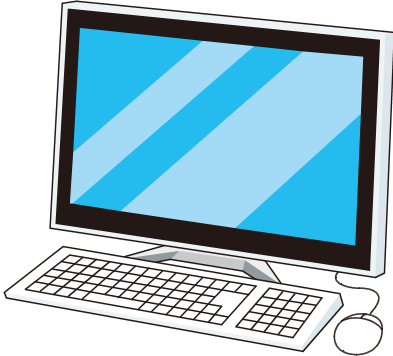
ペースト
部品表を貼り付けるだけ

修正変換処理
最小限の操作で修正

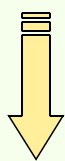
ネットリスト読み込み
両項目のチェックが可能

スタンダード版 追加機能
Windowsで使用不可の文字置換
ネット比較時に異なる部分の色分け
ネットリスト生成可能

プロフェッショナル版 追加機能
回路図などのネットリストから
部品表を生成可能
置換テーブルで型番を置換可能



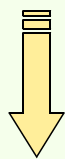
| 型番 (BOM) | 値・表記 (BOM) | REF番号 | 数量 |
|---------------------|-------------------|---|----|
| 1734753-1 | 1734753-1 | J7 | 1 |
| 24AA025E48-L/SN | 24AA025E48-L/SN | U6 | 1 |
| 39-53-2085 | 39-53-2085 | J13 | 1 |
| 48025-1190 | 48025-1190 | J2 | 1 |
| 57LE24P | 57LE-20240-770.OD | J9 | 1 |
| 57LE36P | 57LE-40960-770.OX | J10 | 1 |
| 74ACT245MT0X | 74ACT245MT0X | U21 | 1 |
| A1-14PA-2.54DSA(71) | A1-14PA-2.54DSA(| J4 | 1 |
| A0H-4102 | A0H-4102 | SW2 | 1 |
| AL53C | 1000/6.3 | G8 | 1 |
| AL65D | 1000/16 | C4 | 1 |
| AT24C512C-SSHD | AT24C512C-SSHD | U3 | 1 |
| E2B-XH+A | E2B-XH+A | J1 | 1 |
| E3B-XH+A | E3B-XH+A | J3,J5 | 2 |
| E5B-XH+A | E5B-XH+A | J11,J12 | 2 |
| BD45302G | BD45302G | U4 | 1 |
| BL2D | S | S1,S2,S3,S4,S5 | 5 |
| BLM21 | BLM21 PG3315NI B | FB1,FB2,FB3 | 3 |
| C2012 | 0.01uC | C2,C31 | 2 |
| C2012 | 0.01uC | C43,C45,C51,C53,C55,C59,C65,C67 | 8 |
| C2012 | 0.022uC | C18 | 1 |
| C2012 | 0.1uC | C9,C10,C11,C12,C13,C14,C15,C16 C19,C21,C22,C25,C26,C29,C30,C32 C33,C34,C36,C37,C38,C39,C40,C41 C42,C44,C40,C47,C49,C50,C52,C54 C56,C57,C59,C61,C62,C63,C64,C66 C68,C69 | 42 |
| G2012 | 10uC | C1,C3,C6,C7,C20,C23,C24,C35 C48,C60 | 10 |
| G2012 | 15nC | C27,C28 | 2 |
| G2012 | 1uC | C5 | 1 |
| CP2 | CP | CP1 | 1 |
| DSUB9P | RDED-9P-LNA(4-40 | J6 | 1 |
| EVO P2402W | EVO P2402W | SW1 | 1 |
| EXB38V | EXB38V1 C3 JV | RA1,RA2,RA4,RA5,RA6,RA7 | 6 |

STEP 1**部品表を貼り付ける**

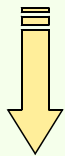
REFDES → REF 番号
Reference

Component → 型番
Footprint

Comment → 値・表記

STEP 2**文字列を修正する**

C1 ~ 4,C5,C8
↓
C1,C2,C3,C4,C5,C8

STEP 3**クロスリファレンス化**

| REF 番号 | 型番 (BOM) |
|--------|----------|
| C1 | C2012 |
| C2 | C2012 |
| C3 | C1608 |
| C4 | C1608 |
| C5 | C1005 |

STEP 4**ネットリストの読み込み**

| 型番 (BOM) | 型番 (NET) |
|----------|----------|
| C2012 | C2012 |
| C2012 | C2012 |
| C1608 | C1608 |
| C1608 | C1608 |
| C1005 | ⇔ C1608 |

POINT1 項目別に貼り付け

部品表の項目名は回路図CADや会社で異なるので全体ではなく項目別に内容だけを貼り付けます。
(実際には項目名が変化しても最終的にはプログラムで書き換えてくれます。)

プロフェッショナル版の機能

ネットリストを読み込むことで部品表を生成することも可能です。

POINT2 全角の文字列を修正

全角の文字列を半角に、半角のスペースの削除、R1~R3などの省略した表記を通常の個別表記に変更します。
大規模な部品表で再度、修正されたBOMを受け取った場合に、再度修正する手作業が発生していました。
その手間が無くなり自動処理するのでミスが減ります。

スタンダード版の機能

Windowsで使用できない文字はアンダーバーに変換する。

POINT3 REF番号でXREF化

他のデータとの比較のために部品表をREF番号を基準にクロスリファレンス形式で表示します。
これは前処理で、具体的には次項のネットリストと比較することになります。

POINT4 比較ネットの読み込み

Telesis、Protel、Tango形式に対応しています。
上記フォーマットは自動で認識し読み込みます。

そのデータを部品表から作成したクロスリファレンスのそれぞれの欄の横に自動配置して比較します。
ネットリストに対応するREF番号が存在しない場合は該当する項目のセルには<None>と表示されます。

スタンダード版の機能

クロスリファレンスのシートにてオリジナルと異なる部分の背景を色分けし、更に文字も色分けします。
ネットリストも生成可能になりました。

プロフェッショナル版の機能

スタンダード版の機能はすべて搭載しています。(一部の動作ボタンの機能や名称が異なります。)
SCH系CADを利用しないでネットリストから部品表を生成することが可能です。
置換テーブルを利用して型番を別の型番に置換することが可能です。

用途

■ 基板設計会社

フットプリントの置換に利用

置換することで自社のフットプリント名に差し替え可能です。

支給部品表チェック

置換機能を使用しなければ支給された部品表とネットリストを事前に比較できます。

■ 回路設計会社の資材部門

回路設計者からの簡単な資料から部品表を作成する場合のツールとして利用できます。

変更が入った場合も置換テーブルを利用しているため、ネットリストを読み込み直せばすぐに修正できます。

仕様

Windows10/8.1/8/7 対応

Excel2007,2010,2013,2016にて動作

※ 部分的なカスタマイズにも別途に対応可能です。

- Windows、Excelは米国マイクロソフト社の登録商標です。
- 商品の仕様やデザインは予告無く変更することがあります。
- 内容は2019年2月現在のものです。

価格

販売価格： 10,000円(税抜価格)

入手形態： ダウンロード

http://www5b.biglobe.ne.jp/~sophil/UPLOAD/BCM_PRO_V1.0.zip

解凍時にパスワードが必要で、振込確認後にメールでお知らせします。

事前に下記メールアドレスに(購入希望の旨で)お問い合わせください。

sophil@mug.biglobe.ne.jp

サポート： 下記メールで対応

販売

<販売元>

基板設計&企画

株式会社チエダークリーク

〒215-0022

神奈川県川崎市麻生区下麻生2-5-38

TEL: 044-387-6377

<開発元>

ソフトウェア開発

SOPHIL

問い合わせメールアドレス

sophil@mug.biglobe.ne.jp