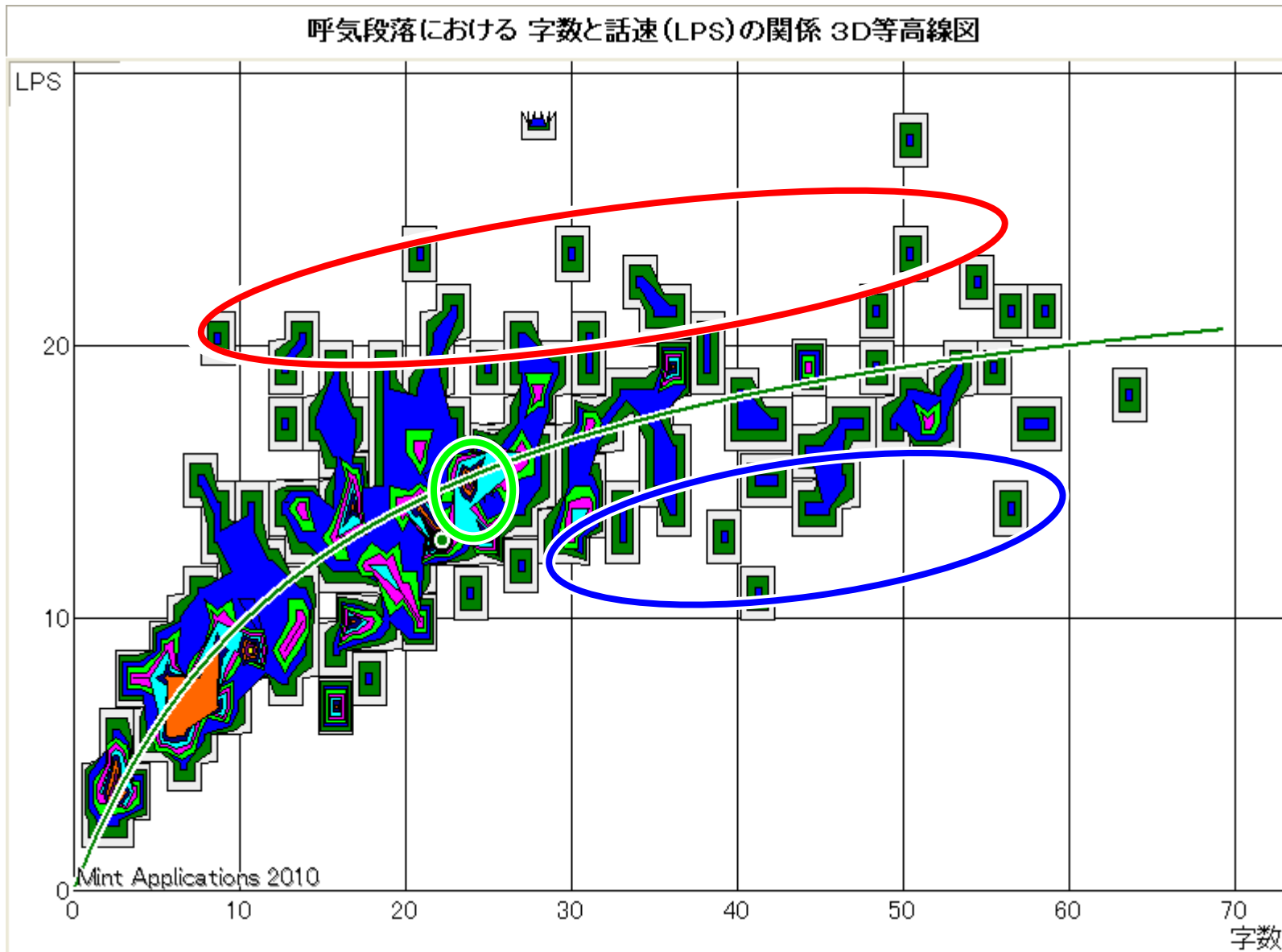


映画 / カサブランカ / イルザ Casablanca / ILSA



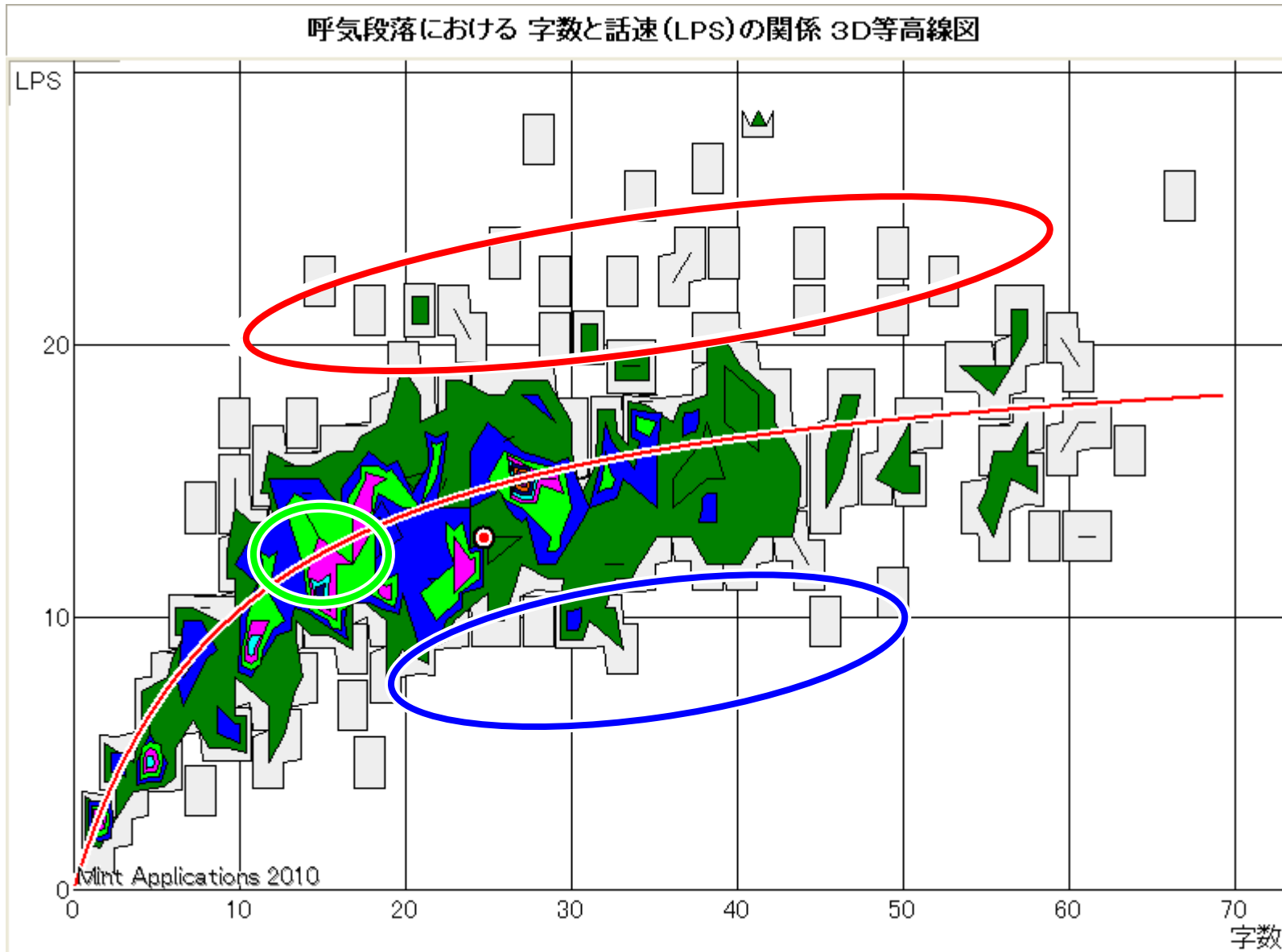
● Casablanca_ILSA

/映画/カサブランカ
cast ILSA

- ・ふつう
字数 23~24
LPS 14~16
- ・はやい
LPS 20~∞
- ・ゆっくり
字数 30~∞
LPS 1~13

★目の表情がはっきり違う

映画 / レベッカ / ヒロイン Rebecca / HEROINE



● Rebecca_HEROINE

/映画/レベッカ
cast HEROINE

- ・ふつう
字数 10~20
LPS 10~14
 - ・はやい
LPS 20~∞
 - ・ゆっくり
字数 20~∞
LPS 1~10
- ★ ゆっくりは 喜びや不安

話速分布と感情

呼気段落制御関数を組み込んだ音声合成装置へ

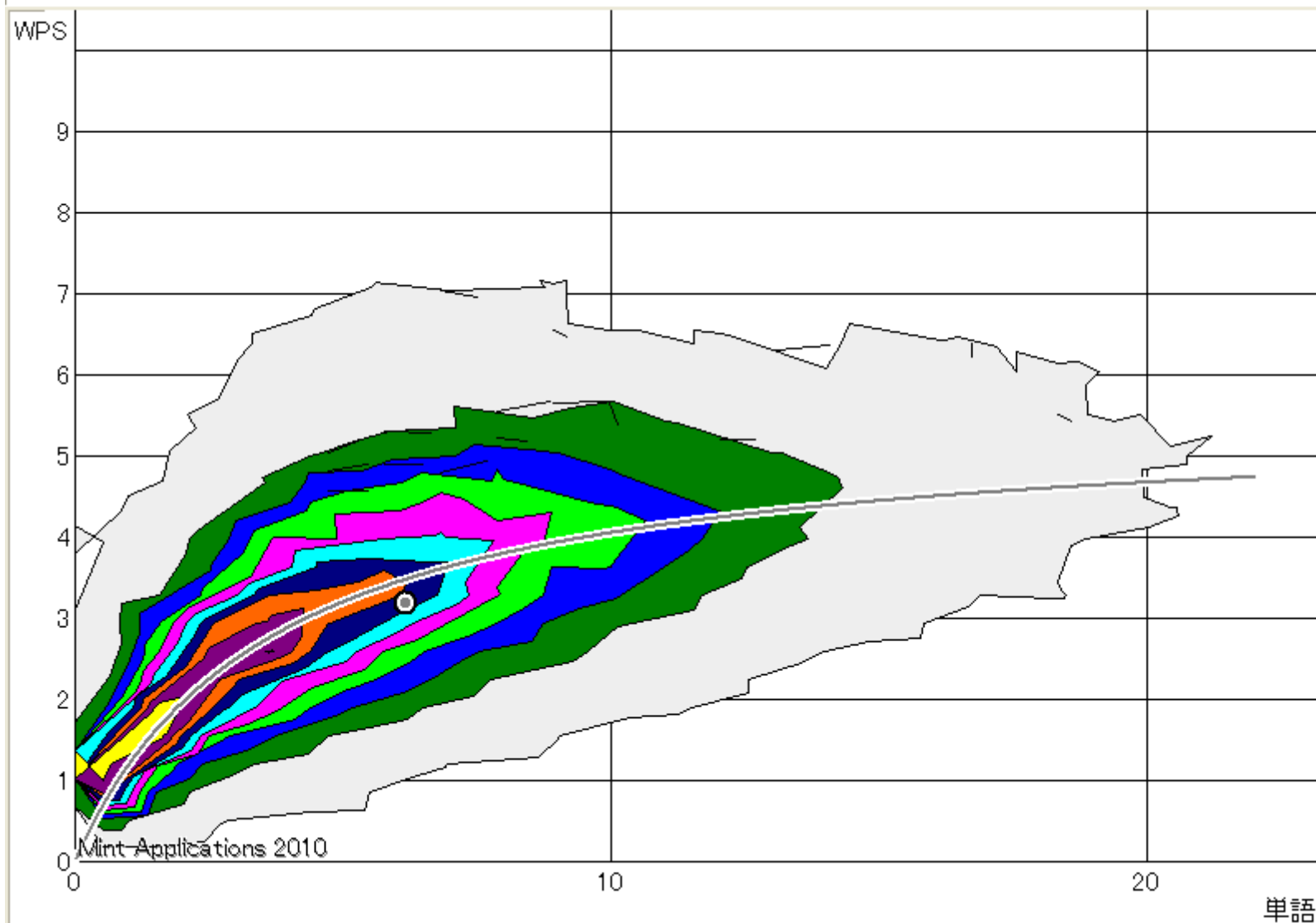
俳優の個性と3D話速曲面

わたしは誰でしよう？

Who is Who?

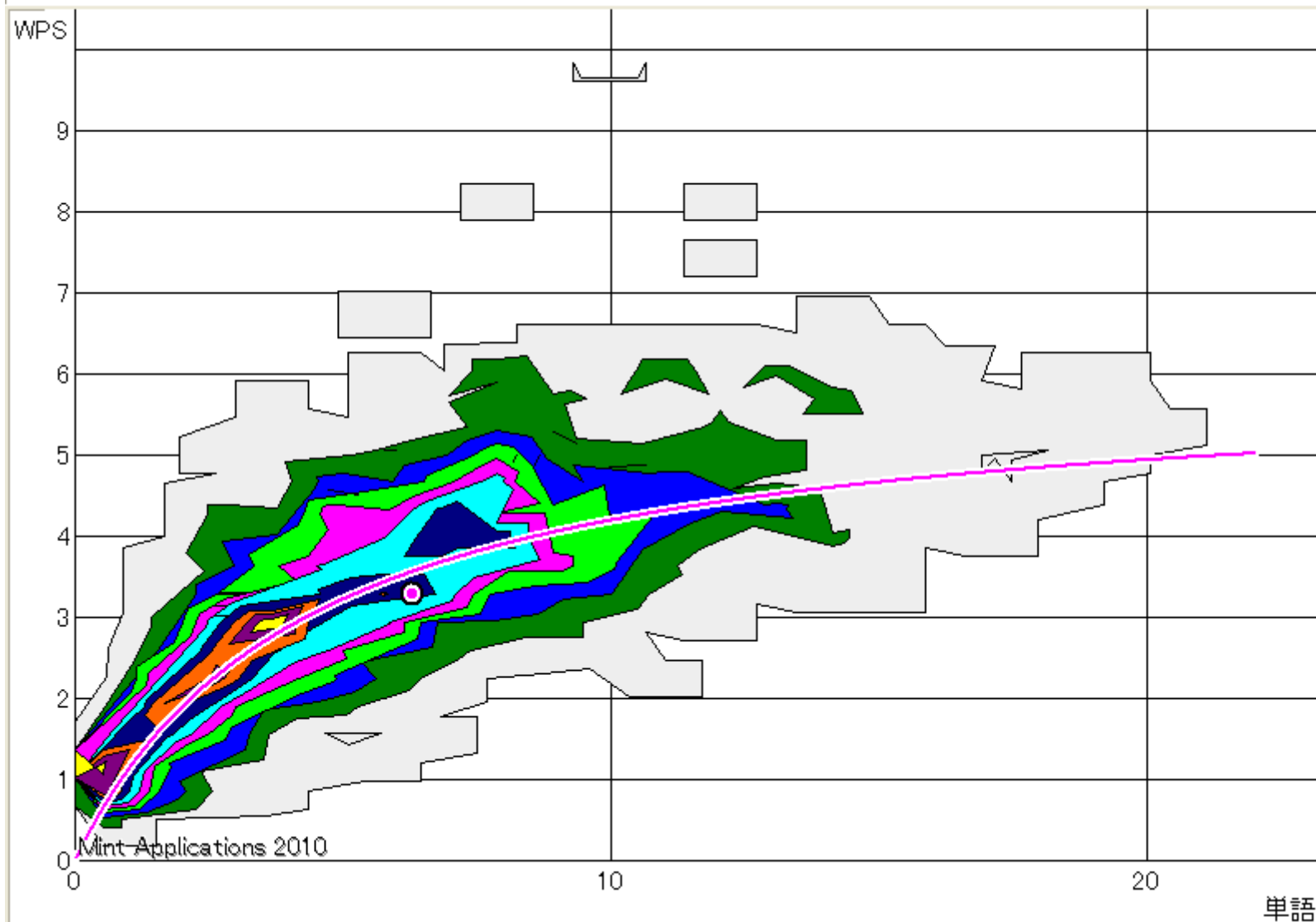


呼気段落における 単語数と話速(WPS)の関係 3D等高線図



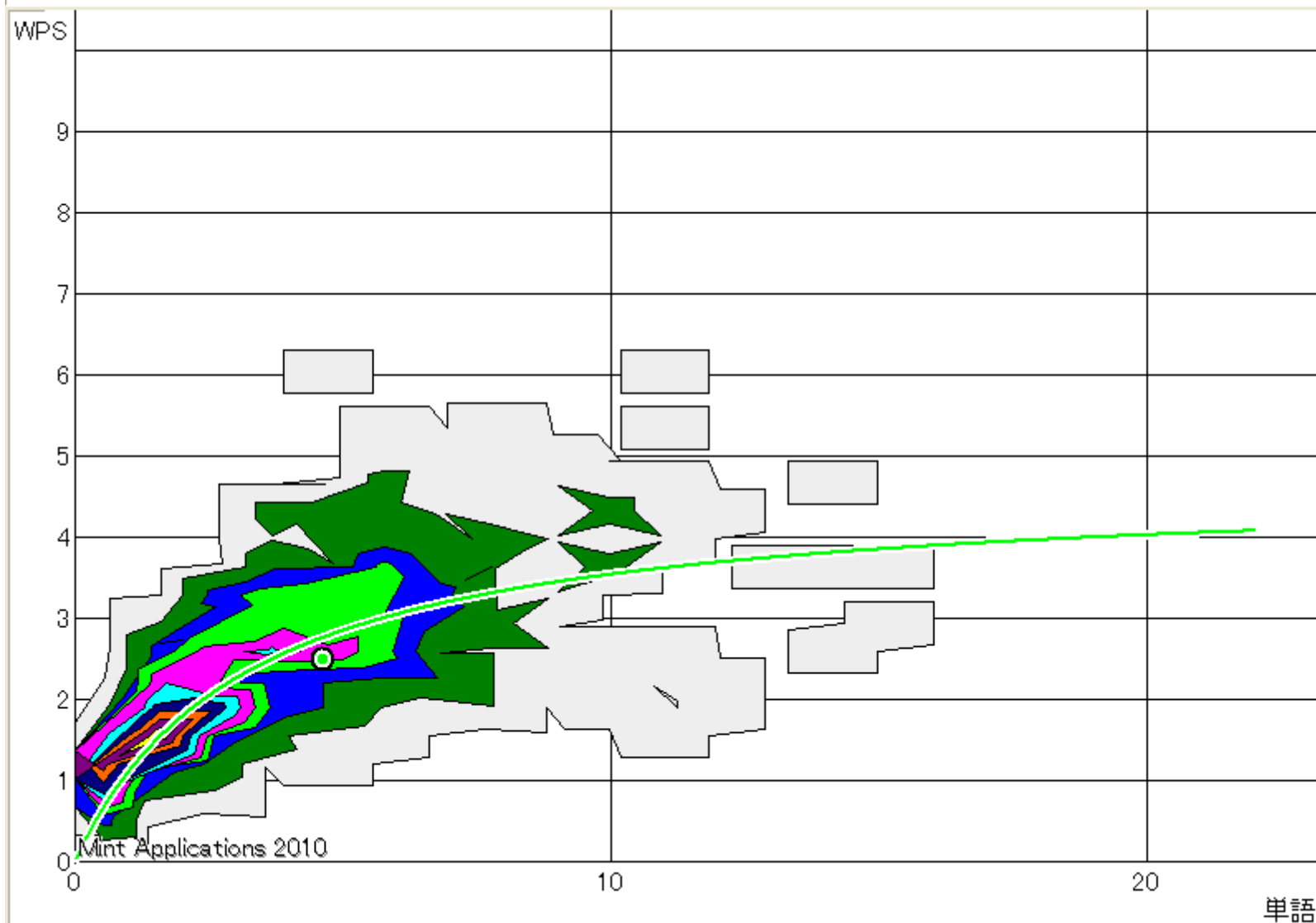
● 結合>映画 11本 総まとめ $V_{wps} = -3.6 * 5.5 / (W - 3.6) + 5.5$

呼気段落における 単語数と話速(WPS)の関係 3D等高線図



● GoneWithTheWind_SCARLETT $V_{wps} = -4.3 * 6.0 / (W - 4.3) + 6.0$

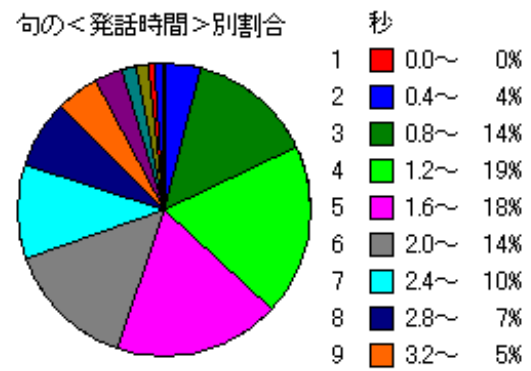
呼気段落における 単語数と話速(WPS)の関係 3D等高線図



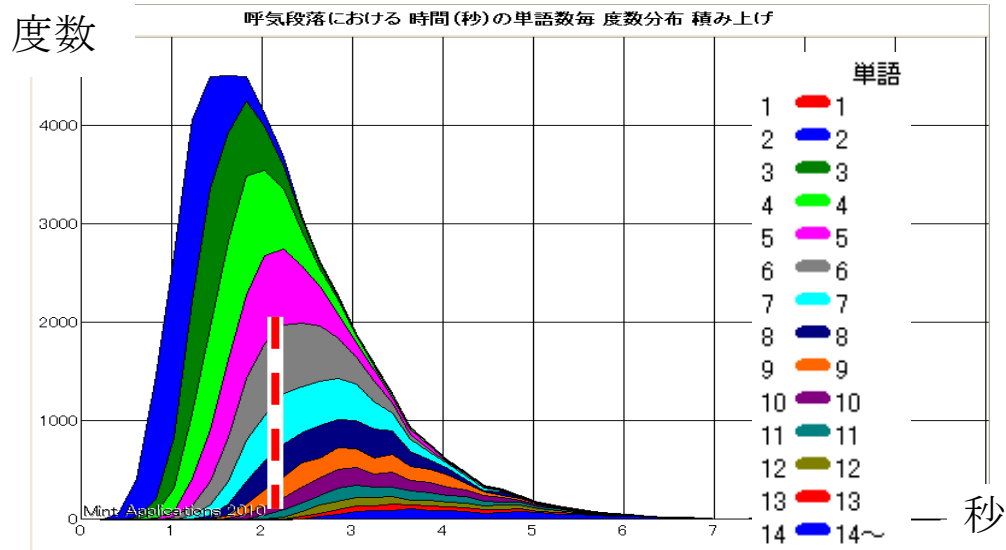
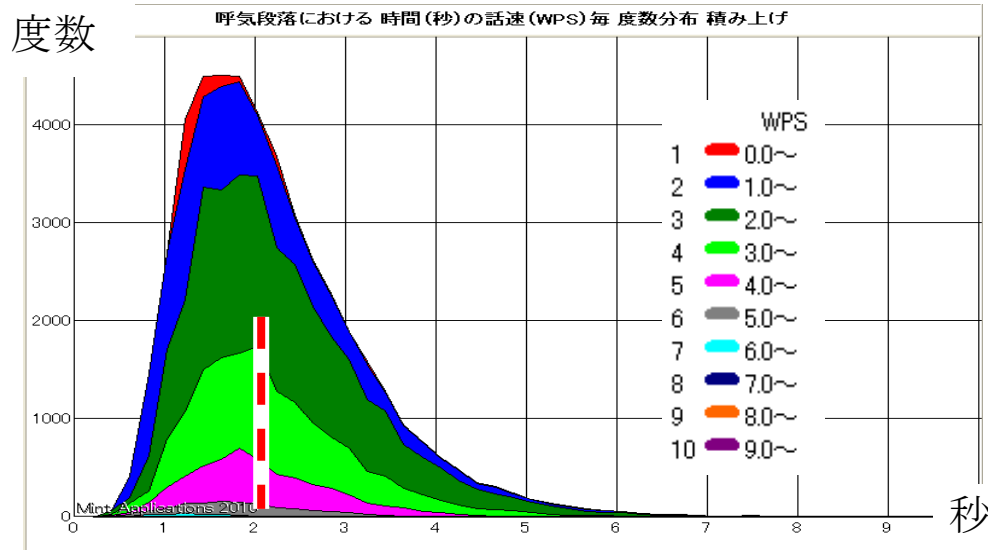
● Rome_ANN $V_{wps} = -32 * 4.7 / (W - 32) + 4.7$

呼吸段落長 2秒の壁

呼吸段落における 項目別構成比率



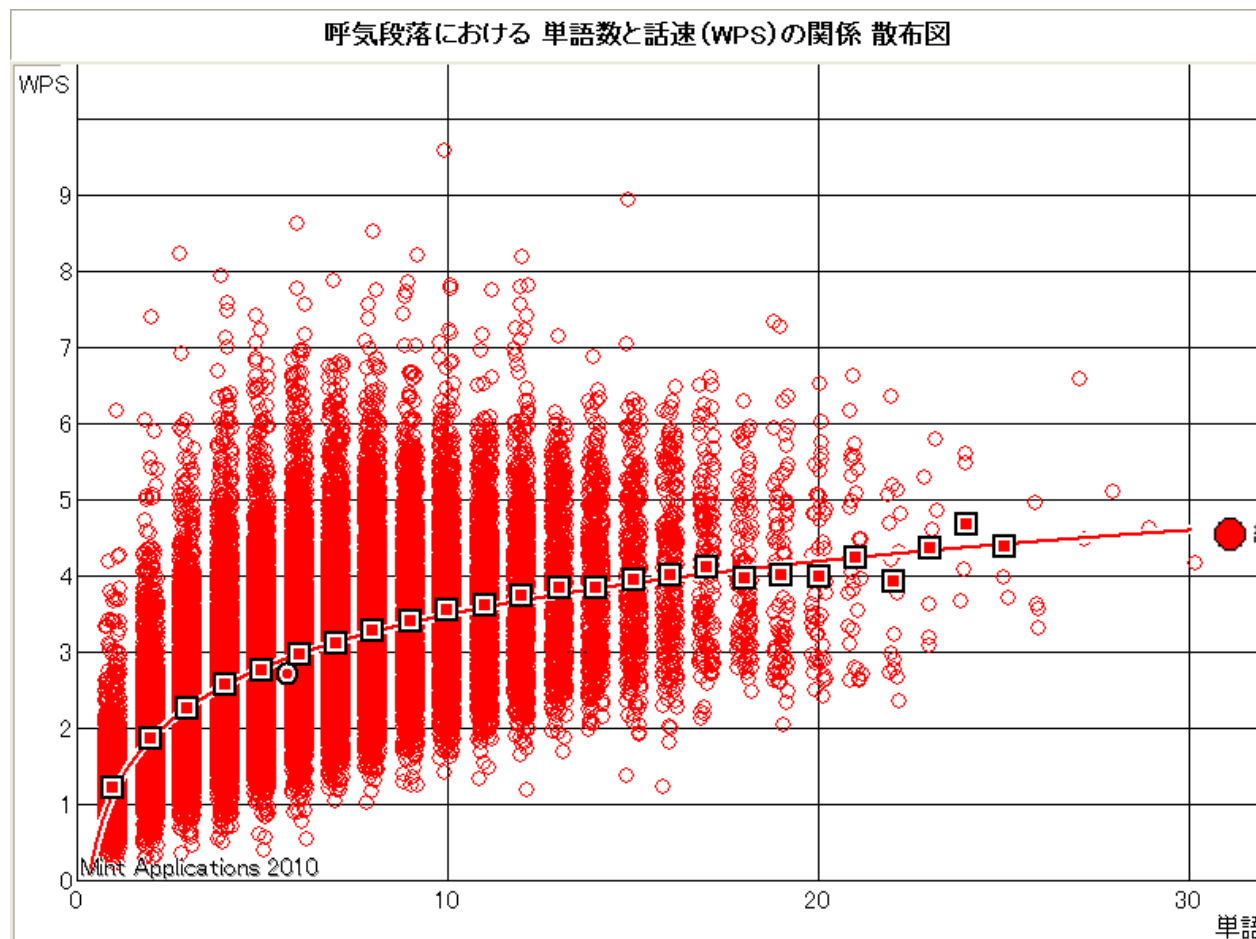
発話の75%は2.8秒以下だった



作品一覧

1/1	名前	項数	平均語数	平均秒	平均WPS	平均字数	平均CPS	平均CPW
●1	結合>全42作品 総まとめ	47,260	5.7	2,066	2.72	23	11.1	4.21

単語数ごと平均話速曲線と散布図



総数 47,200 フレーズ

作品一覧

1/1	名前	項数	平均語数	平均秒数	平均WPS	平均字数	平均CPS	平均CPW
●1	結合 > 全42作品 総まとめ	47,260	5.7	2,066	2.72	23	11.1	4.21