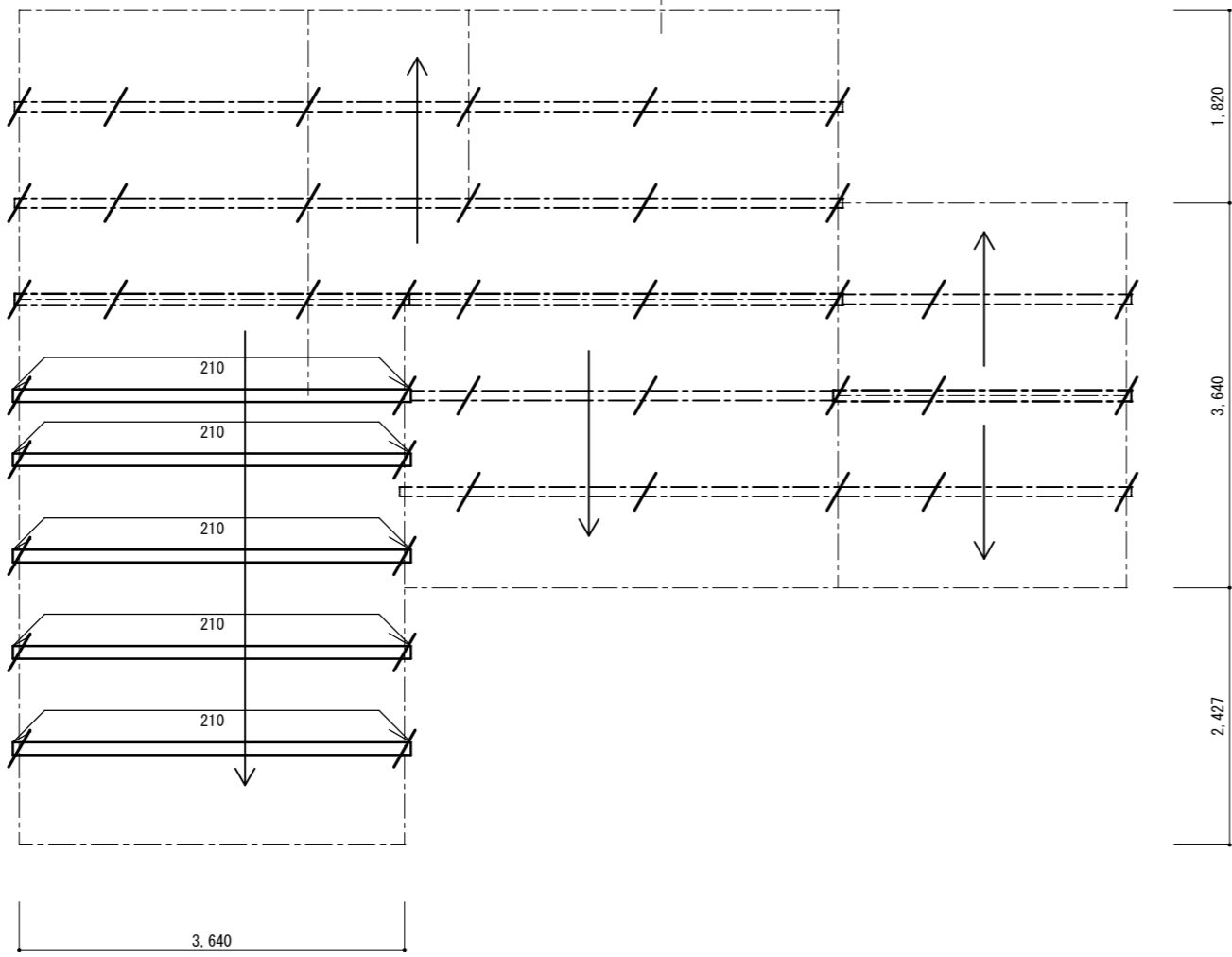
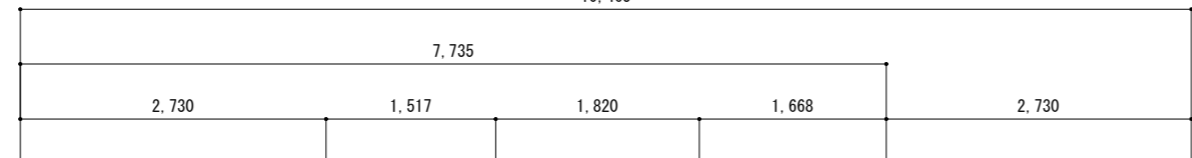


全構造図共通事項

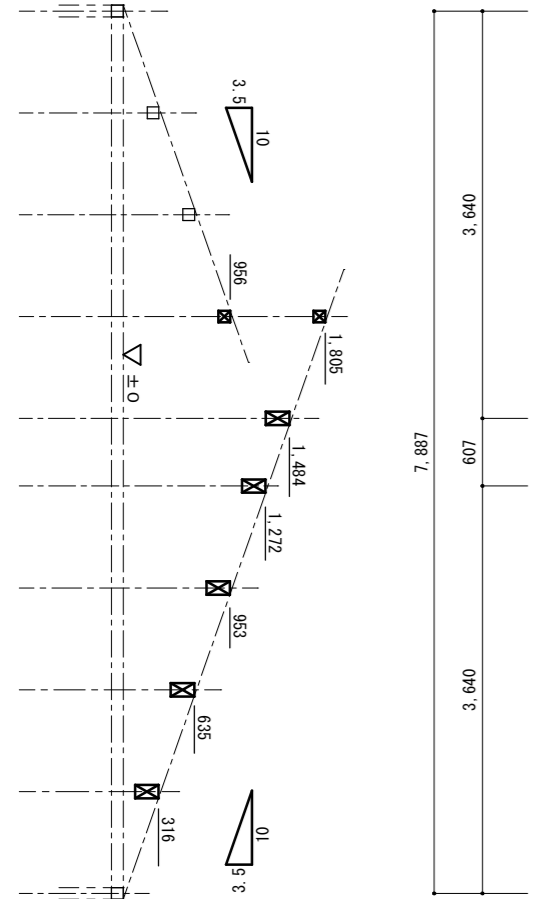
※特記なき箇所も公庫金物（Zマーク金物）を公庫仕様書にのっとり使用すること。  
 梁・母屋一垂木：ひねり金物 梁一垂木：ひねり金物  
 束一母屋：かすがい or 羽子板ボルト  
 柱一梁：羽子板ボルト、VP金物、CP金物 梁一梁：羽子板ボルト、  
 梁一火打ち梁：13φボルト、 梁コーナー：短冊折金物  
 梁一束：かすがい or 羽子板ボルト

※特記なき外壁側はすべてサイディング下地として合板type-I-9mm張り。

わ を る ん り ち と へ ほ に は ろ い  
 10,465



吉  
 弐  
 参  
 四  
 五  
 六  
 七  
 八  
 九  
 拾  
 拾壹



凡例

/	下部 小屋束
---	垂木 45×60 @455
===	棟木 105×105
====	母屋 90×90

- ・役物梁の幅は120。
- ・垂木：45×60（杉）@455
- ・棟木：105×105（杉）
- ・雲筋遣い（小屋筋遣い）は合板面は除き、入れられる所は全て入れる。
- ・母屋：90×90（桐など）。
- ・各妻面は合板⑦9 全面張。（東ころび止めをかねる）
- ・間柱は@455



件名	A 邸 新 築 工 事	SCALE	1 / 5 0	S 6
図名	構造図-6 小屋	DATE		
デザインシステム 新田 建築 事務所 一級建築士事務所 東京都知事登録No. 30240 一級建築士 新田 広史 建設大臣登録No. 165569				