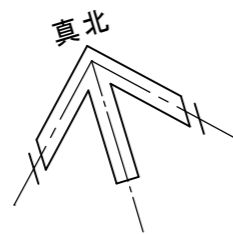
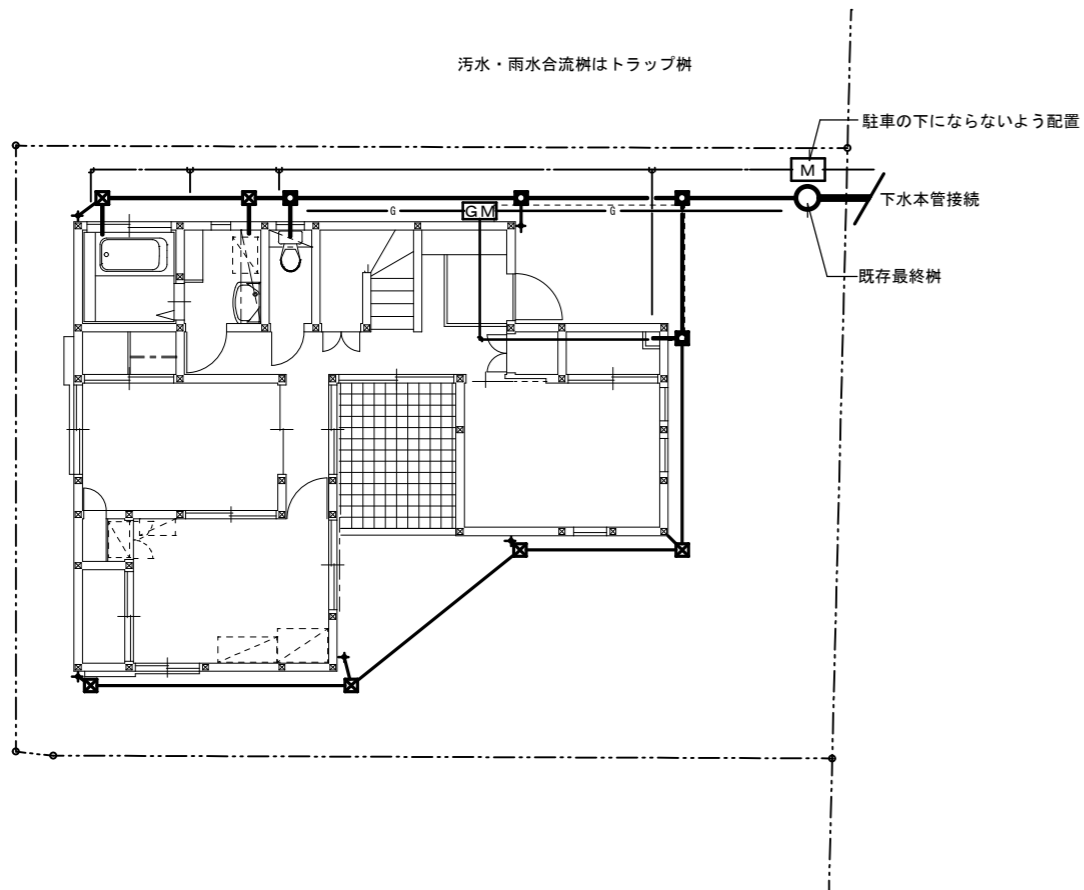


特記事項

- 本図に特記無くとも、機能上、体裁上、当然必要な工事は施工者の責任に於いて、完全に施工する事。
 - 電気設備工事と十分協議し、容量不足・二次側配線落ちのないようにする。
 - 竣工引き渡し時に以下の書類・図面を提出する。
a・機器取扱い説明書、b・配管施工図
 - 使用材料、機器等のメーカーリスト、設計者の指示のあるときはサンプルを提出し使用承認を得る。
カラー決定に際しては、余裕をもって発注者・設計者が協議できるよう、カタログ、サンプルをそろえること。
 - コンクリート構造体貫通部分はコンクリート工事施工図にスリーブ位置を落とし込み係員に提出する。
後斥りを行う事は許可しない。
 - ガス工事は機器接続工事までガス会社の責任施工とする。ガスコンロ・給湯器との接続協議を行う事。
 - 工事進行後検査が不可能となる箇所は（壁内、天井内等）事前に係員の検査を受ける事。
 - 配管中のエア溜まりとなる可能性のある箇所にはエア抜き弁を取り付ける。
 - 材料はすべて新品を使用する。官公庁の指導材料にしたがう。
 - 外壁貫通部は配管の後ポリサルファイド系シーリングを行い、シーリングが露出しないように座金をかける。
 - 給水管、給湯管、ドレイン配水管の断熱はすきま無く完全に行う。外部露出部はステンレスブラッキングを行う。
 - 各ダクトは特記以外断熱防露処理を行い、梁下を回す。
 - 道路掘削、取り出し、道路復旧のすべては本工事内。
- ※ 以下の各図は工事の基本方針を示しているものであるから、官庁指導、地域の特性等を加味し申請図および施工図を作製する事。



配置図 SCALE=1/100

水栓・衛生機器等 ①: INAX ②: TOTO

室名・機器名	品番	備考
1階便所 便器 ①	GBC-120SU	ウォレット付き防露便器
タンク ①	GDT-3820+NB	手洗付 色:BNB(オホワイト)
シャワートレ ①	CW-K111	色:BNB(オホワイト)
紙巻器 ①	CF-22H	ワンタッチ式紙巻器 色:BNB(オホワイト)
タオル掛け ①	KF-10	
手すり ①	NKF-310(400)	L:400 バー手すり
1階洗面 洗面台 ①	GFCN-754/PIFP	すぐれもの21 洗面器が-LR8t'ンク
		シングルバ-混合水栓
化粧鏡 ①	MFK-751	
タオル掛け ①	KF-11S	L=450
1階浴室 UB ②	KVQ1717UTB1	70-ヒ'アKシリーズ Tタイプ 1717サイズ' プ'ラウン系
M/3図参照 ②	YAA03	追焚加工 TOTO追焚後付用
	EKH918N3	200幅フリーサイズ' 樹脂製窓枠
		床(カリ床): カリ床単色/マイルト' プ'ラウン 壁(QCカ'ネ): マットアケント/ペ'ア'ラニット' プ'ラウン
		収納: 収納棚2段/効'ラウン ド'フ: W800中横付折戸 天井: ア'チ天井(断熱仕様)
		天井換気扇付 2水栓: 浴槽側2ハンド'ル+壁付サ-モリカ'なし 浴槽排水栓: ゴ'ム栓
		浴槽: FRPバス(1650サイズ)/バ'スフレ'ンク/ハンド'グ'リップ'有 ア'ケントカウンター: スト'ン'ペ'ジ'ュ'ス
		カウンター: 洗面器置台カウンター/スト'ン'ペ'ジ'ュ'スB 鏡: ハイト'ロ'チミ'ラ-W400×H1000
		照明: ハイ'クオリ'ティ'照明/丸形2個 タ'オル掛け: 樹脂製フック付L=600
		ふろふた: 把手付ふろふた/2枚割り
2階便所 便器 ①	GBC-120SU	
タンク ①	GDT-3520	手洗なし
暖房便座 ①	CF-18AL	
紙巻器 ①	CF-22H	
2階洗面 洗面台 ①	B-03 MB-600S	マー'ペ'リ付カウンター
洗面器 ①	L-2394EC/BNB	
水栓 ①	LF-1350S	
タオル掛け ①	KF-11S	L=450
化粧鏡 ①	KF-4560A	457*610
外部水栓 ①	LF-7R-13	
洗濯混合水栓 ①	SF-7R-13-G	
洗濯機パン ①	PF-8064AC	排水トラップ・金具一式

換気扇 (三菱・松下)

記号	m³/h・W	備考
F-1	INAX専用品	接続パイ'プφ150、ロックウール50mm巻き 接続全て本工事 丸型フード' (ステン'ス製、ガ'リ付、防虫網付)
F-2	120・13	100φ 丸型フード' (ステン'ス製、ガ'リ付、防虫網付)
F-3	TOTO	ユニットバス専用品 接続全て本工事 丸型フード'

エアコン (三菱・ダイキン) 暖房/冷房

記号	能力 KW	備考・電源・最大電流・消費電力
AC-1	3.4/2.2	100V・15.0A・725W
AC-2	4.0/2.8	天井埋め込み 200V・9.8A・1010W
AC-3	4.0/2.5	100V・20.0A・925W
AC-4	4.0/2.5	100V・20.0A・925W
AC-5	4.8/3.2	200V・10.0A・1220W
AC-6	7.1/5.6	200V・20.0A・2100W

給湯器 (ノーリツ・リンナイ)

記号	能力	備考
B-1	24~3号	給湯熱源機、追い焚き式、リモ'コン2ヶ所、付属品一式 フルオート

