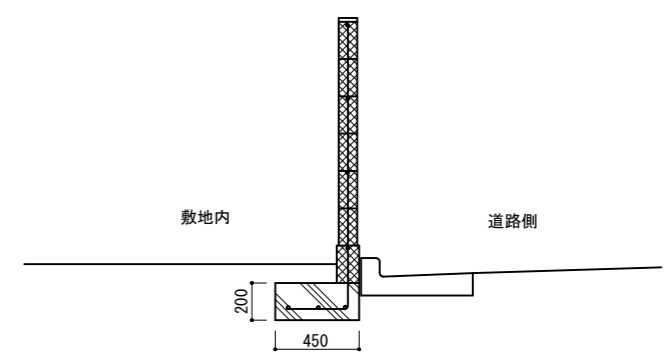


※レベル差の設定は現場にて決定する。
 水勾配の基本は1/50とする。
 アプローチのタイル貼下地には捨てコンクリート厚100を施工。

ブロック塀：C種120ブロック基礎（地中埋め込み）のうえA種ブロック100立ち上げ化粧積6段
 配筋：D10 @400 タテヨコ C種ブロック底部捨てコンクリートからアンカー



※樹木はすべて別途。