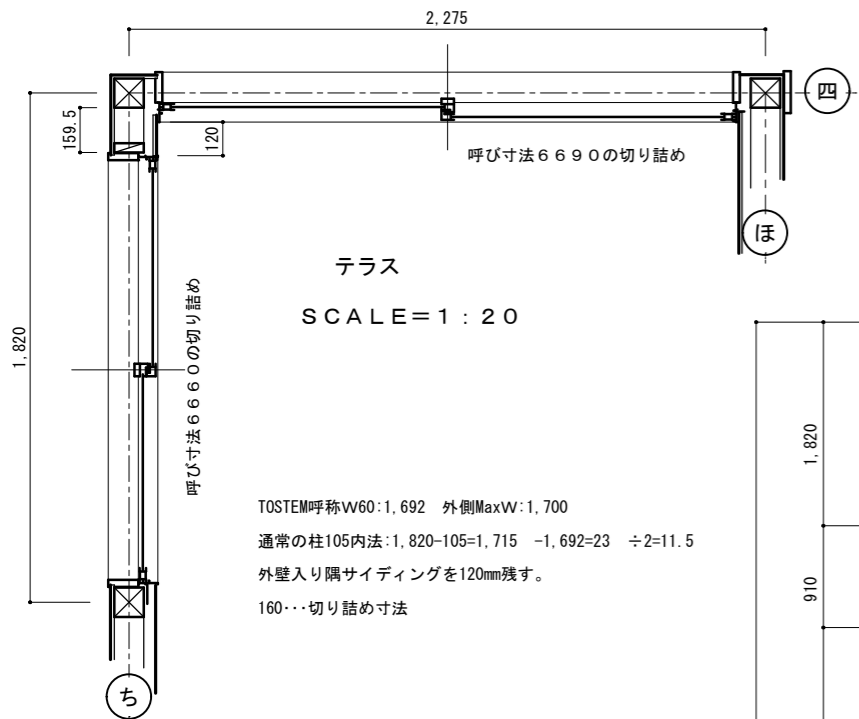
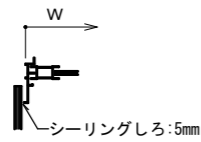


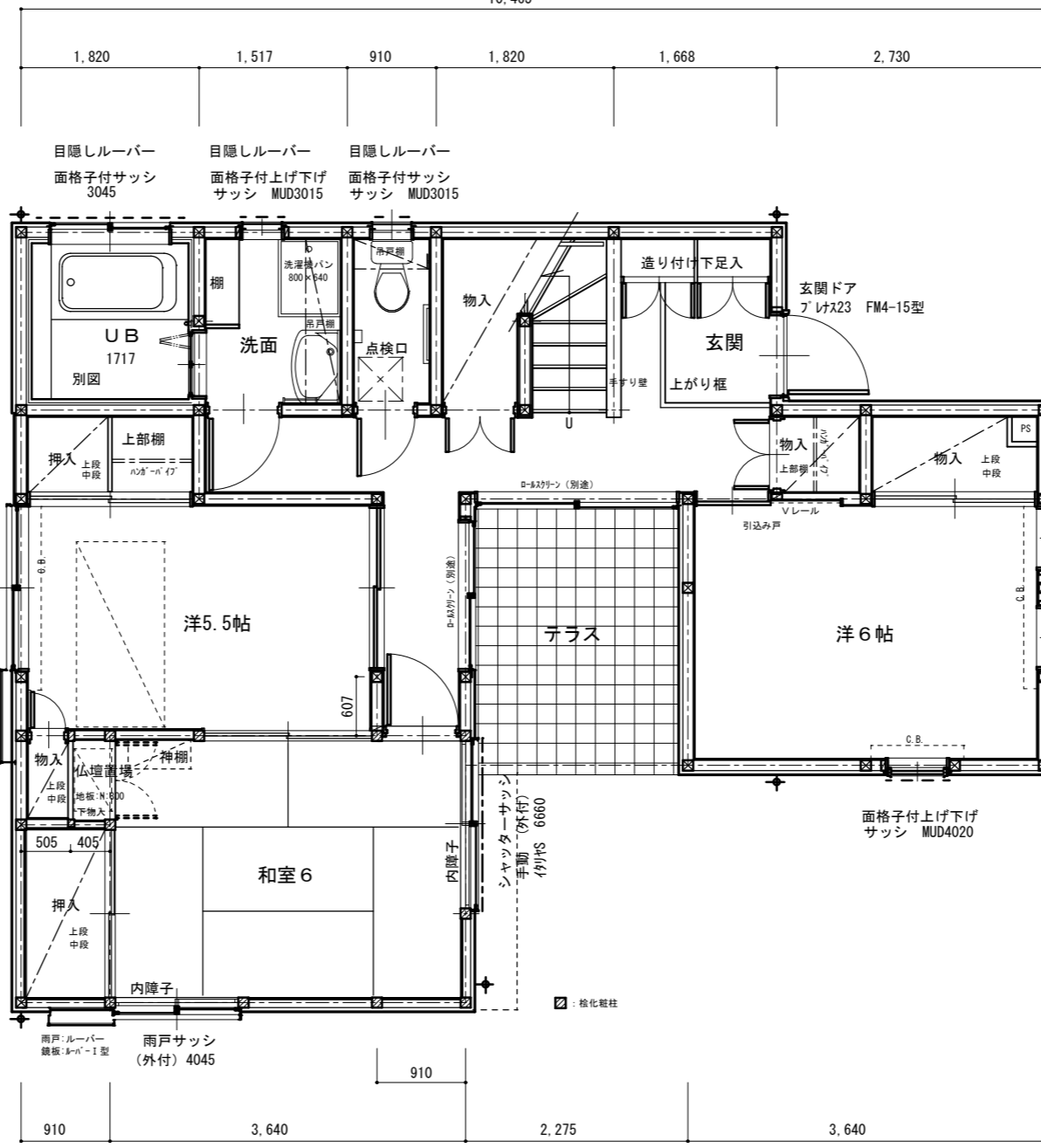
TOSTEM呼称W90:2,604 外側MaxW:2,612  
 両サイディング壁内法:2,275-105-9\*2-22\*2-12\*2=2,084  
 シーリングシロ:両5mm 2,084-10=2,074  
 2,612-2,074=538...切り詰め寸法



テラス  
 SCALE=1:20

TOSTEM呼称W60:1,692 外側MaxW:1,700  
 通常の柱105内法:1,820-105=1,715 -1,692=23 ÷2=11.5  
 外壁入り隅サイディングを120mm残す。  
 160...切り詰め寸法

わ を る め り ち と へ ほ に は ろ い  
 10,465



一  
 二  
 三  
 四  
 五  
 六  
 七  
 八  
 九  
 十  
 十一

※敷居段差すべて無し。

- ※サッシ呼び寸法はトステムによる(同等品可)。特記なきサッシはすべて半外付。
- ※1, 2階サッシは延焼ラインに関係なく網入りガラスを使用する。
- ※1, 2階共 開閉するサッシにはすべて網戸を設置する。
- ※サッシー構造用合板は気密テープで押さえ テープ上に透湿防水層を貼る。

※CBはカーテンボックスを表わす  
 ※ロールスクリーン取り付け下地: 窓上壁面にPB12.5mmに代えてベニヤ12mm

1 階



洋タンス: 900\*600\*1800  
 和タンス: 1050\*450\*1800  
 仏壇: 640\*380\*620

件名	A 邸 新築工事	SCALE	1/50	A
図名	平面詳細図	DATE		
デザインシステム新田建築事務所				5

一級建築士事務所 東京都知事登録No. 30240  
 一級建築士 新田広史 建設大臣登録No. 165569