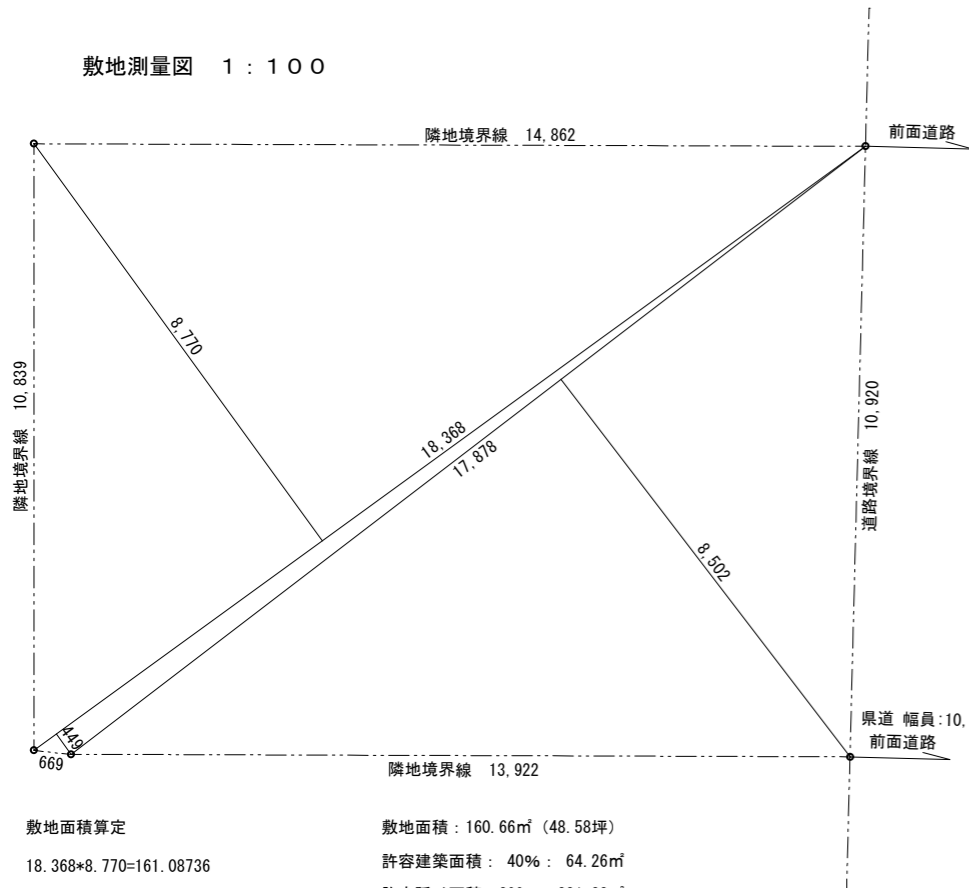


敷地測量図 1:100



敷地面積算定

$18.368 \times 8.770 = 161.08736$

$18.368 \times 0.449 = 8.247232$

$17.878 \times 8.502 = 151.998756$

$\Sigma = 321.333348$

$1/2 \Sigma = 160.666674$

敷地面積 = 160.66㎡ 48.59坪

敷地面積 : 160.66㎡ (48.58坪)

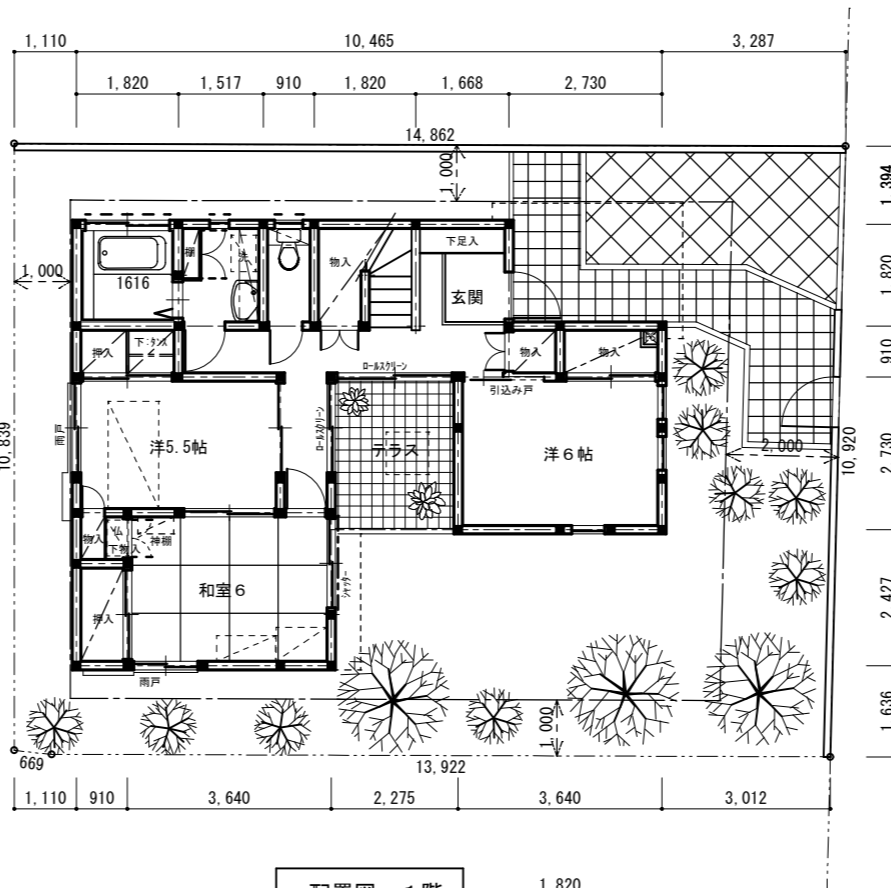
許容建築面積 : 40% : 64.26㎡

許容延べ面積 : 200% : 321.32㎡

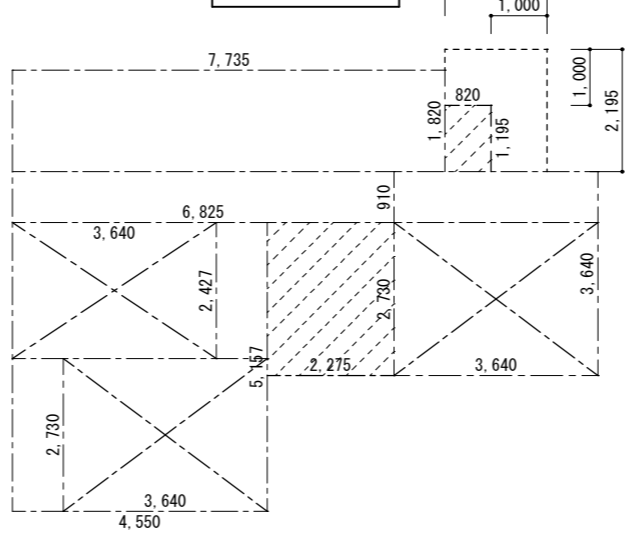
第2種住居地域

風致地区 (壁面後退: 道路2M, 隣地1M 緑化植栽規定アリ)

防火規定ナシ



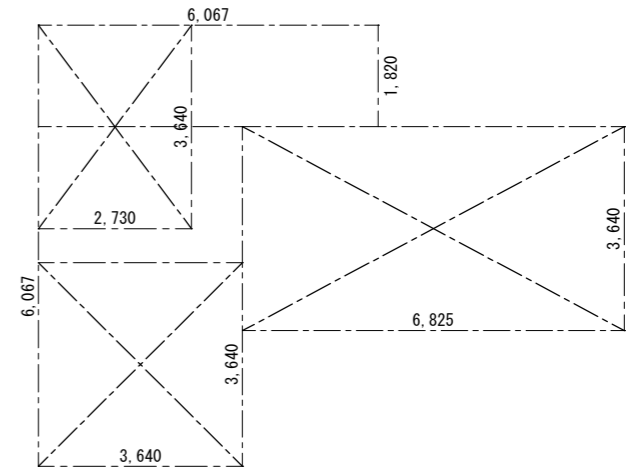
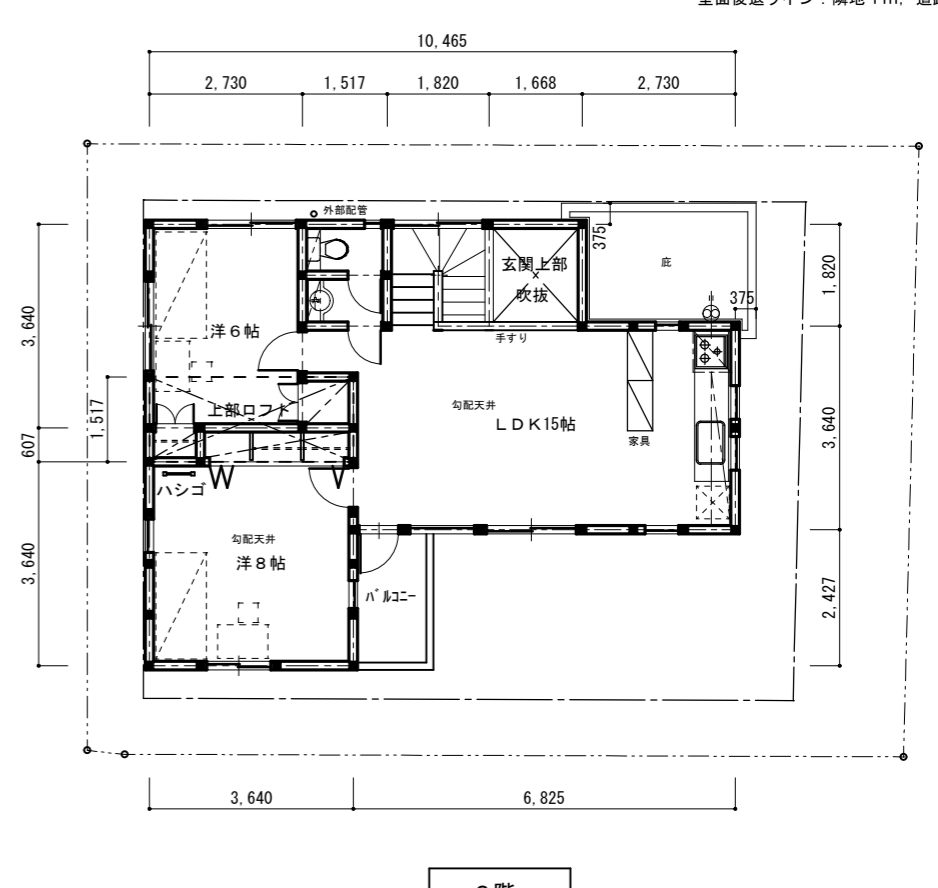
配置図・1階



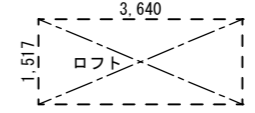
$7.735 \times 1.82 = 14.0777$   
 $6.825 \times 0.91 = 6.21075$   
 $4.55 \times 5.157 = 23.46435$   
 $3.64 \times 3.64 = 13.2496$   
 $\Sigma = 57.0024$   
 1階床面積 : 57.00㎡

建築面積算入 :  $1.195 \times 0.82 = 0.9799$   
 $2.73 \times 2.275 = 6.21075$   
 $\Sigma = 7.190749$   
 建築面積 :  $57.0024 + 7.190749 = 64.193149$   
 64.19㎡

2階



$6.067 \times 1.82 = 11.04194$   
 $3.64 \times 6.067 = 22.08388$   
 $6.825 \times 3.64 = 24.843$   
 $\Sigma = 57.96882$   
 2階床面積 : 57.96㎡



$1.517 \times 3.64 = 5.52188 \leq 57.96882 / 8 = 7.2461025$  ... 軸組み計算算入対象外

換気計算 ㎡

室名	火気加り数	排気量 (m³/h)	換気扇能力	付帯
2階キッチン	3口, オブ 11,400kcal	式 : $40 \times 0.00108 \times 1.16279 \times 10^3 \text{kw} / 1.16279 \times 10^3 = 492.48$	250φ 570 m³/h	給気口 : 150φ

採光面積チェック W \* H

室名	室面積	必要面積	サッシサイズ	補正係数 * 有効面積	判定
1F洋室6帖	9.937	1.420	0.6*1.2 0.6*1.2 0.6*1.2	$0.6 \times 1.2 \times 2 \times 3 = 4.32$	OK
1F洋室5.5帖	8.835	2.682	1.3*2.0 1.6*1.2	$1.3 \times 2.0 \times 3 = 7.80$	OK
1F和室	9.938				OK
2F洋室6帖	9.937	1.420	1.6*1.2 1.6*1.2	$1.6 \times 1.2 \times 3 = 5.76$	OK
2F洋室8帖	13.250	1.893	1.6*1.2 0.6*1.2 0.6*1.2	$0.6 \times 1.2 \times 3 = 2.16$	OK
L D K	24.843	3.549	1.6*1.2 0.6*1.2	$1.6 \times 1.2 \times 3 = 5.76$	OK

